

## Особенности

- PXA270, с частотой 520 МГц
- ОС Windows CE 5.0
- InduSoft Web Studio v6.1
- Работа в режиме жесткого реального времени
- Выход VGA
- Резервированные входы питания
- Рабочая температура: - 25 ~ + 75°C



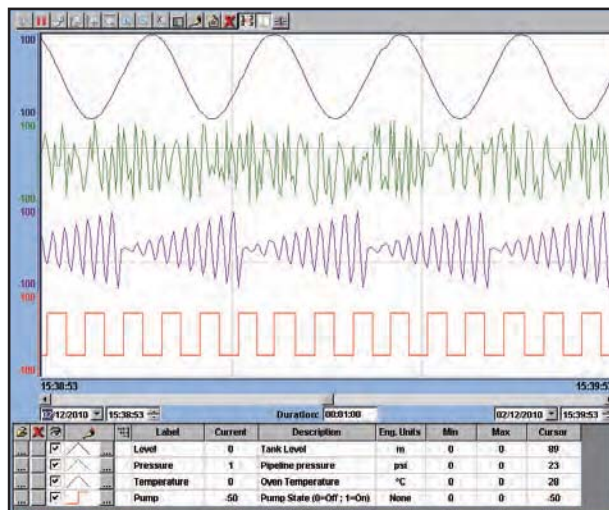
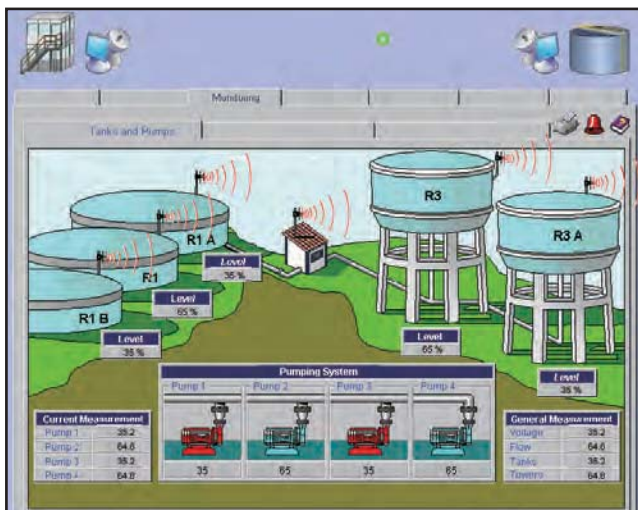
## Введение

## Характеристики InduSoft



InduSoft Web Studio - это мощный набор инструментов для создания систем автоматизации, включающей в себя все необходимые составные элементы для разработки современного человеко-машинного интерфейса (HMI), систем диспетчерского управления и сбора данных (SCADA) и создания приложений для ViewPAC. Инструментальная среда InduSoft Web Studio работает в операционных системах Windows NT, 2000, XP, CE и CE .Net и поддерживает Microsoft .NET, OPC, DDE, ODBC, XML и ActiveX.

- Красивый графический интерфейс
- Поддержка нескольких языков
- Базы данных (Access, Excel, SQL, Oracle...)
- Рецепты и отчеты
- Онлайнная и историческая сигнализация/события/тренд
- Удаленное управление веб-клиентом и безопасность
- Различные коммуникационные драйверы (DCON, Modbus, OPC, DDE, TCP/IP...)
- ActiveX (GSM / SHM / COM /WEB поставляется ICP DAS)
- Резервирование на уровне системы
- Онлайнная конфигурация и отладка
- Прочее (VBScript, E-mail, FTP, SNMP...)



Пример применения WP-8xx9

WP-8436 + I-87К Модули ввода-вывода

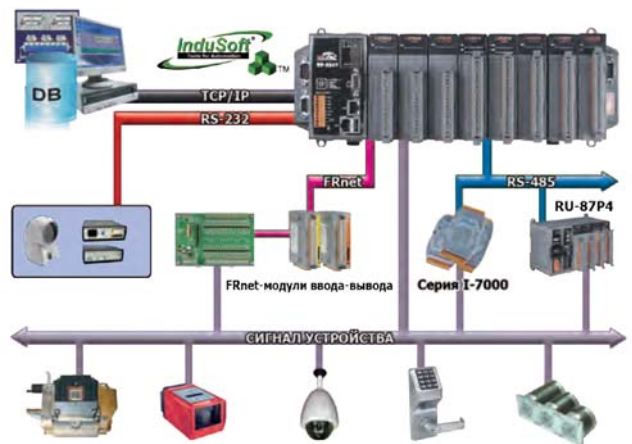


WP-8439 + I-87К Модули ввода-вывода

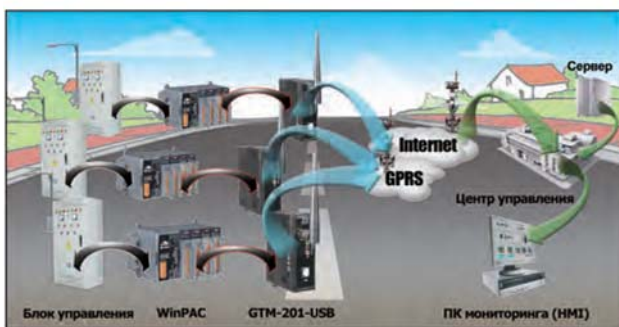
База данных и резервирование



Поддержка разнообразных устройств ввода-вывода



Управление и контроль за освещением



Разнообразие коммуникационных драйверов



Совместное использование данных со сторонним приложением

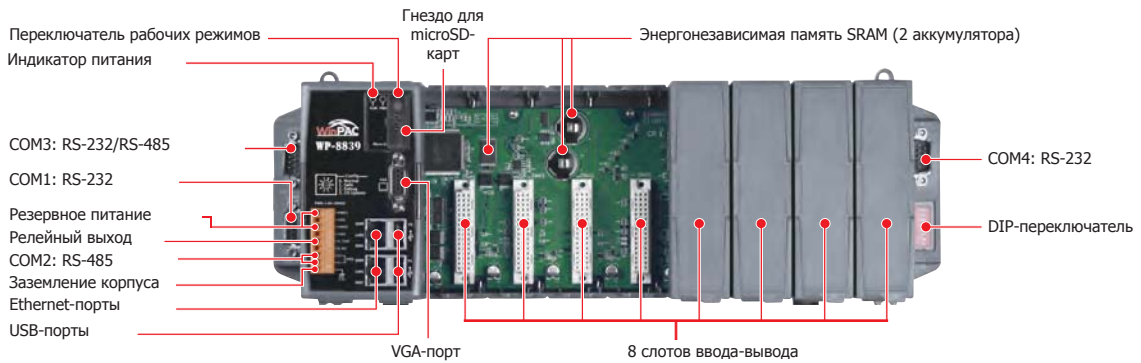


## ■ Спецификации

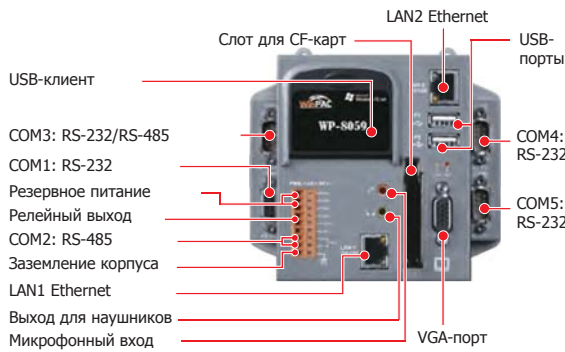
Модели	WP-8139	WP-8439	WP-8839	WP-8149	WP-8449	WP-8849	WP-8059	WP-8359	WP-8759	
<b>Программное обеспечение</b>										
ОС	Windows CE 5.0									
.Net Compact Framework	3.5									
Встроенные сервисы	FTP-сервер, Web-сервер (поддерживает VB script, JAVA script), встроенный Web-сервер									
Поддержка нескольких языков	Русский, английский, немецкий, французский, испанский, итальянский, корейский, китайский (упрощенные иероглифы), китайский (традиционные иероглифы)									
<b>Средства разработки</b>										
ПО InduSoft	InduSoft Web Studio v6.1 Service Pack 6									
Не InduSoft	Доступна разработка на: Microsoft EVC++4.0 or VS .NET 2005/2008 (VB .NET 2005/2008, C# .NET 2005/2008)									
<b>Веб-сервис</b>										
Веб-HMI	Поддержка функции Веб-HMI, ПК с работающим браузером Internet Explorer может получать доступ к WP-8x39 с помощью локальной Ethernet-сети или Internet/модема и осуществлять мониторинг и управление.									
Безопасность	Веб-HMI поддерживает три уровня защиты именем пользователя и паролем									
<b>Модуль ЦП</b>										
Процессор	PXA270, 520 МГц									
SDRAM	128 Мб									
SRAM энергонезависимая	512 Кб; хранение данных до 5 лет									
Flash	128 Мб			96 Мб			128 Мб			
EEPROM	16 Кб									
Расширение памяти	microSD-гнездо с одной microSD-картой объемом 2 Гб (поддержка microSD-карт объемом до 32 Гб)						CF-слот с CF-картой объемом 2 Гб (поддержка до 32 Гб)			
RTC (часы реального времени)	Поддерживает секунды, минуты, часы, даты, дни недели, месяцы, годы									
64-разрядный серийный номер	Есть, для защиты ПО от копирования									
Двойной сторожевой таймер	Есть									
Программируемый LED-индикатор	1									
Поворотный выключатель	Есть (0 ~ 9)									
DIP-переключатель	-	Есть (8-разрядный)			-	Есть (8-разрядный)			-	Есть (8-разрядный)
Аудио	-						Микрофонный вход и выход для наушников			
<b>VGA и коммуникационные порты</b>										
VGA	Есть 640 x 480, 800 x 600, 1024 x 768				Есть 640 x 800, 800 x 600					
Ethernet	RJ-45 x 2, 10/100/1000 Base-TX (Автоматическое определение скорости, Auto MDI/MDI-X, LED-индикаторы).									
USB 1.1 (хост)	2			1			2			
USB 1.1 (клиент)	-						1			
COM 0	Внутренняя коммуникация с высокопрофильными модулями серии I-87K в слотах									
COM 1	RS-232 (для обновления встроенного ПО) (Rx/D, Tx/D и GND); неизолированный									
COM 2	RS-485 (Data+, Data-) с автоопределением скорости; изоляцией 2500 В постоянного тока для WP-8131 и WP-8141; 3000 В постоянного тока для других модулей.									
COM 3	-	Есть			-	Есть			-	
	RS-232/RS-485 (Rx/D, Tx/D, CTS, RTS и GND для RS-232, Data+ и Data- для RS-485); неизолированный									
COM 4	-	Есть			-	Есть			-	
	RS-232 (Rx/D, Tx/D, CTS, RTS, DSR, DTR, CD, RI и GND); неизолированный									
COM 5	-						Есть		-	
	RS-232 (Rx/D, Tx/D и GND); неизолированный									
<b>Слоты расширения ввода-вывода</b>										
Количество слотов	1	4	8	1	4	8	0	3	7	
	Примечание: Только для высокопрофильных модулей I-8K и I-87K									
<b>Габариты</b>										
Размер (W x L x H)	95 мм x 132 мм x 111 мм: WP-8139, WP-8149 137 мм x 132 мм x 111 мм: WP-8059 231 мм x 132 мм x 111 мм: WP-8439, WP-8449, WP-8359 355 мм x 132 мм x 111 мм: WP-8839, WP-8849, WP-8759									
Монтаж	DIN-рейка или настенное крепление									
<b>Условия эксплуатации</b>										
Рабочая температура	-25 ~ +75°C									
Температура хранения	-30 ~ +80°C									
Относительная влажность окружающей среды	10 ~ 90% RH, (без конденсата)									
<b>Питание</b>										
Входной диапазон	+10 ~ +30 В постоянного тока									
Изоляция	1 кВ									
Резервированные входы питания	Есть, с одним реле для оповещения (1 А @ 24 В постоянного тока)									
Мощность встроенного источника питания	8 Вт	25 Вт	25 Вт	8 Вт	30 Вт	30 Вт	8 Вт	30 Вт	30 Вт	
Потребление без модулей	7.3 Вт	9.1 Вт	9.6 Вт	7.3 Вт	9.1 Вт	9.6 Вт	7.3 Вт	9.1 Вт	9.6 Вт	

## Внешний вид

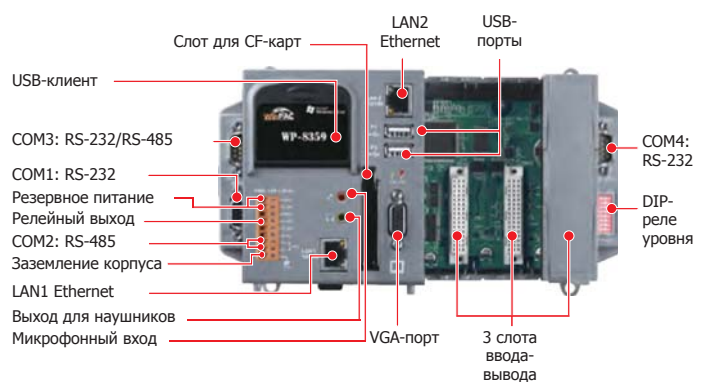
WP-8839



WP-8059



WP-8359



## Сведения по оформлению заказов

WP-8139-EN	WP-8149-EN	WinPAC-8000 на базе InduSoft с 1 слотом ввода-вывода (мультиязычная версия ОС)
WP-8439-EN	WP-8449-EN	WinPAC-8000 на базе InduSoft с 4 слотами ввода-вывода (мультиязычная версия ОС)
WP-8839-EN	WP-8849-EN	WinPAC-8000 на базе InduSoft с 8 слотами ввода-вывода (мультиязычная версия ОС)
WP-8139-TC	WP-8149-TC	WinPAC-8000 на базе InduSoft с 1 слотом ввода-вывода (версия ОС на традиционном китайском)
WP-8439-TC	WP-8449-TC	WinPAC-8000 на базе InduSoft с 4 слотами ввода-вывода (версия ОС на традиционном китайском)
WP-8839-TC	WP-8847-TC	WinPAC-8000 на базе InduSoft с 8 слотами ввода-вывода (версия ОС на традиционном китайском)
WP-8139-SC	WP-8149-SC	WinPAC-8000 на базе InduSoft с 1 слотом ввода-вывода (версия ОС на упрощенном китайском)
WP-8439-SC	WP-8449-SC	WinPAC-8000 на базе InduSoft с 4 слотами ввода-вывода (версия ОС на упрощенном китайском)
WP-8839-SC	WP-8849-SC	WinPAC-8000 на базе InduSoft с 8 слотами ввода-вывода (версия ОС на упрощенном китайском)

WP-8059

WinPAC-8000 на базе InduSoft без слотов ввода-вывода (мультиязычная версия ОС)

WP-8359

WinPAC-8000 на базе InduSoft с 3 слотами ввода-вывода (мультиязычная версия ОС)

WP-8759

WinPAC-8000 на базе InduSoft с 7 слотами ввода-вывода (мультиязычная версия ОС)

**Примечание:** по умолчанию установлена лицензия на 300 тегов (CEView Lite Plus – 300 тегов и 3 драйвера). Возможно расширение до 1500 тегов.

## Комплектующие

Средства разработки InduSoft	
InduSoft-NT512000D	Advanced Server для Windows NT/2000/XP (512 000 тегов, неограниченное количество драйверов)
InduSoft-NT64000D	Control Room для Windows NT/2000/XP (64 000 тегов, 8 драйверов)
InduSoft-NT4000D	Operator Workstation для Windows NT/2000/XP (4 000 тегов, 5 драйверов)
InduSoft-NT1500D	Local Interface для Windows NT/2000/XP (1500 тегов, 3 драйвера)
InduSoft-NT300D	NTView PRO для Windows NT/2000/XP (300 тегов, 3 драйвера)
Исполнительный модуль InduSoft	
InduSoft-CE1500R	CEView standard для Windows CE Run-time (CE View)(1500 тегов, 3 драйвера)
InduSoft-CE300R	CEView Lite Plus для Windows CE Run-time (300 тегов, 3 драйвера)
Источник питания	
DP-660	24 В постоянного тока/2,5 А, 60 Вт и 5 В постоянного тока/0,5 А, 2,5 Вт с креплением на DIN-рейке
DP-1200 CR	24 В постоянного тока/5,0 А, 120 Вт с креплением на DIN-рейке (RoHS)
MDR-60-24 CR	24 В постоянного тока/2,5 А, 60 Вт с креплением на DIN-рейке (RoHS)